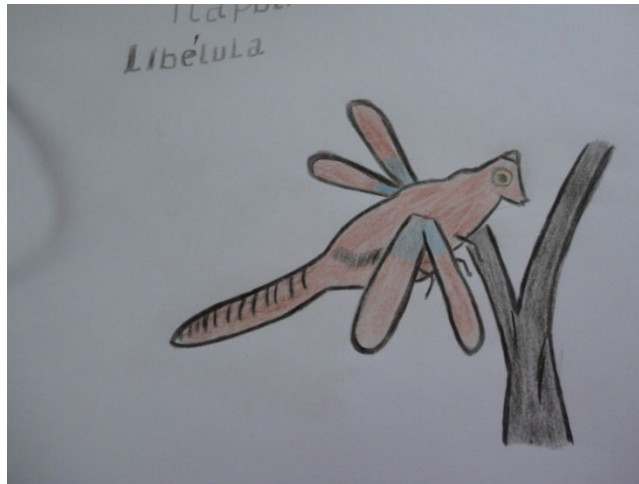


Inseto





Ńapuli – Libelula

Ńapuli ñapuite naka (libélula e do igarapé)

Ńapuli dipitananaka (libélula e o nome dele)

Ńapuli pupu diñhanaka (libélula come mosquito)

Ńapuli diñhanaka (libélula come)

Ńapuli diñaminaka (libélula morre)



Samiali – Louva Deus

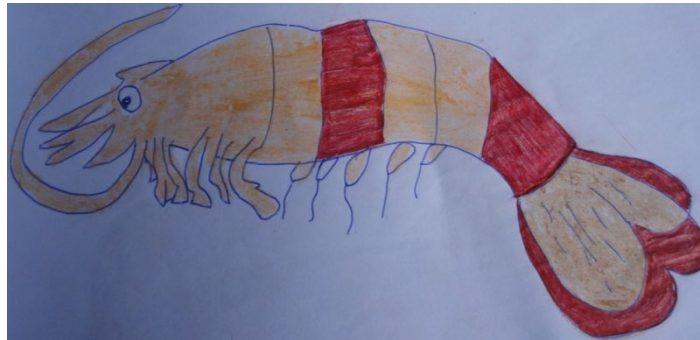
Hĩ samiali hipolitenaka (louva Deus e verde)

Samiali diaranima (a asa do louva Deus)

Samiali ikawanape (perna do louva Deus)

Samiali dhinuru wiakaite (louva Deus tem asas cumprido)

Samiali ithida koemape(louva Deus de olhos redondo)

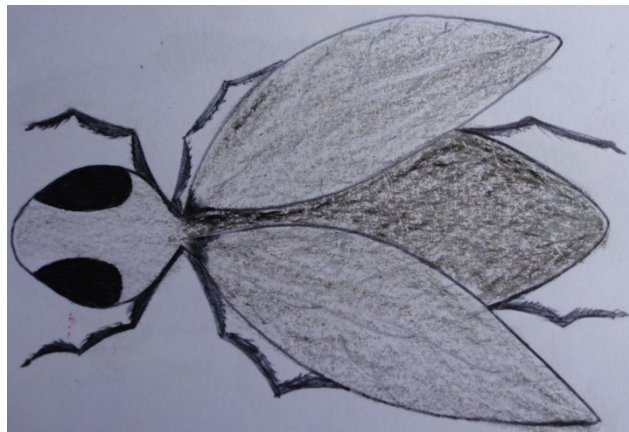


Tōkē - Vagalume

Tōkē deepi diemhanimha (o vagalume anda de noite)
Diha tōkē hekuna kapaperi naku diñhamha (o vagalume
come cogumelos podre)

Hekwapi naku hiukademha (de dia o vagalume não aparece)

Deepimia diara diemhanimha (so gosta de voar de noite)



Kaiwiri Ikuruna – Saúva

Kewiri ikuruna(rainha saúva)

Kewiri ikuruna diaranaka(rainha saúva esta voando)

Yenunise diara dianaka(ele voa no alto)
Kewiri ikuruna mača huite(saúva e muito gostoso)



Kadadali Ikuruna – Saúva preta
Kadadali kadaite naka(a Saúva preta)
Kadadali hipai walikuse alianaka(a saúva preta esta
dentro da terra)
Kadadali diaranaka(a saúva preta voa)
Kadadali mačaite(a saúva preta e boa)
Kadadali ikuruna(Saúva preta e rainha)



Kasiteru – Tanajura

Kasiteru kanapiri diñhanaka(Tanajura come capim)

Kasiteru napukhunaka(Tanajura vão fazer 1ª voadora)

Kasiteru diñhanaka(Tanajura come)

Kasiteru diemhaninaka(Tanajura anda)



Kesu – Maniwara

Kesu hipai walikuse alianaka (maniwara esta dentro da terra)

Kesu dikuruna didenaka (maniwara tem sua rainha)

Kesu panape dikulisanaka (Maniwara roi a folha)

Kesu dowhoanaka (maniwara morde)



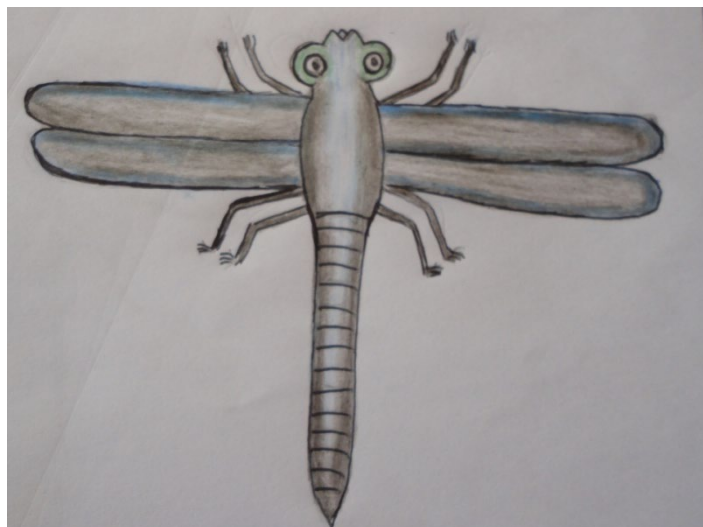
Ńapuli Enu – Libélula

Ńapuli awakadase aliamha (libélula esta no mato)

Ńapuli paitenaka (uma libélula)

Ńapuli ikuda (peito da libélula)

Ńapuli uni diperu naka (libélula lambe água)



Ńapuli Makapuite – libélula do rio

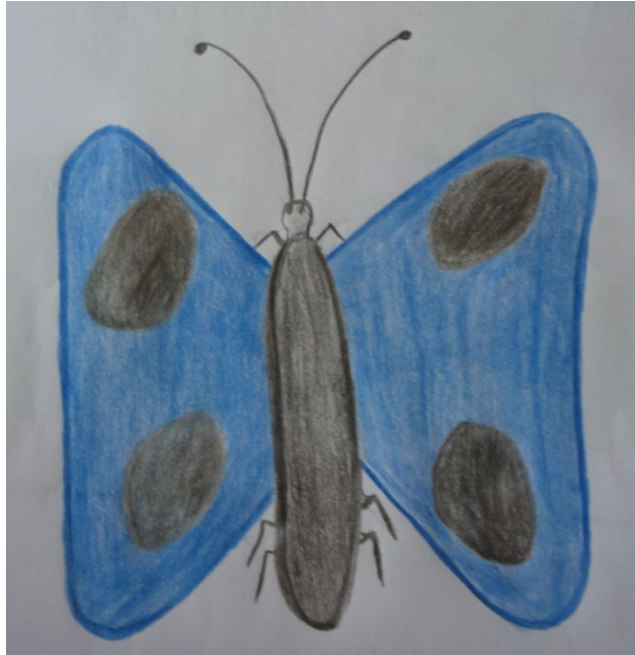
Ńapuli makapua wika diaranaka (libélula voa na beira do rio).

Ñapuli diaranima didenaka(libélula tem asa).

Ñapuli diaranaka(libélula voa)

Ñapuli diwhida koema(libélula tem cabeça redonda)

Ñapuli dikawanape(as pernas do libélula).



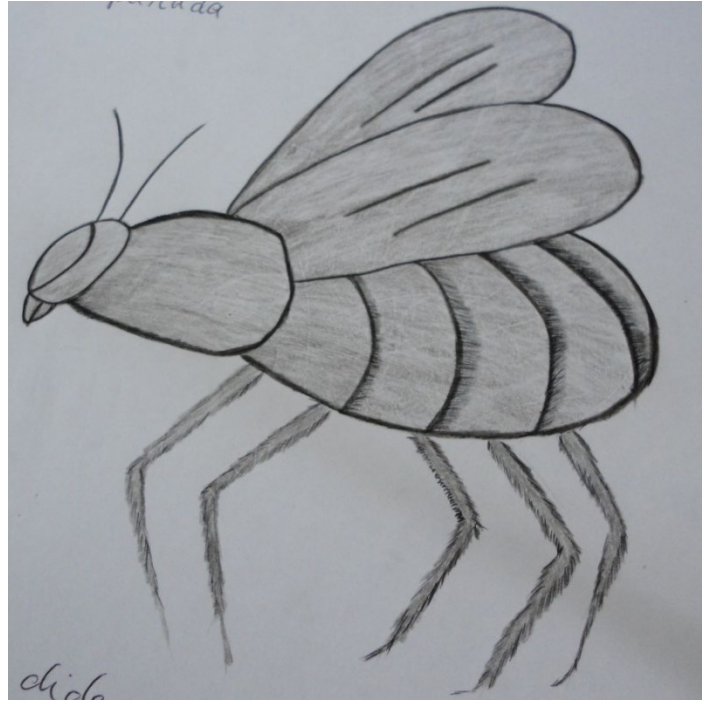
Thára – borboleta

Thára diaranaka(borboleta voa)

Thára dimanaka(borboleta dormi)

Thára kadanaite(borboleta e colorido)

Thára awakadase diaranaka(borboleta voa no mato).



Maparáda – abelha

Maparáda mapa didenaka(Abelha tem mel)

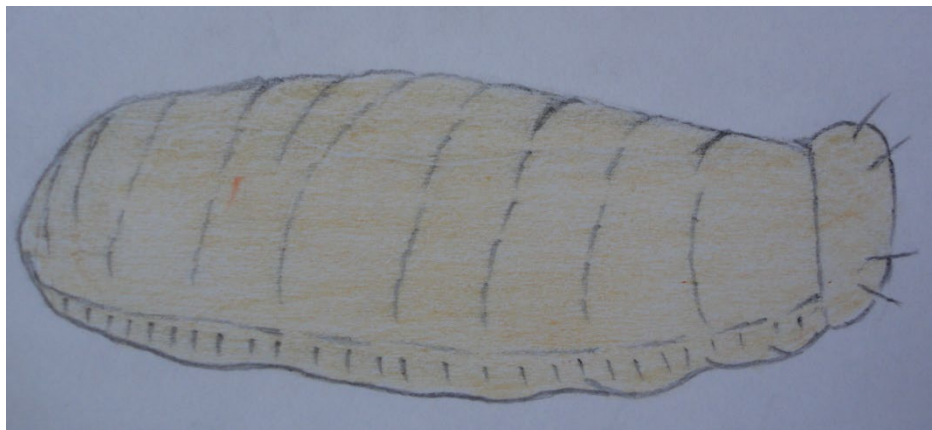
Diha Maparáda keruite naka(a abelha e bravo)

Maparáda irite(abelha e vermelho)

Maparáda kadaite(abelha e preta)

Maparáda kesolite(abelha e marrom)

Maparáda diaranima(a asa da abelha)



Sũderi – Muchiva

Sũderi puperipite(muchiva e de bacaba)

Sũderi tewipite(o muchiva e de miriti)

Sũderi helemite(o muchiva e mole)

Sũderi dikawanape seditemha(o muchiva não tem perna).



Dólo – Mosca

Dólo diaranaka(a mosca voa)

Hĩ Dólo iiperi diemenaka(a mosca cheira coisa fedorenta)

Dólo iewhe(ovo da mosca)

Dólo iwaya hanupite(a mosca e barriguda)

Dólo dithida hanupite a mosca de olho grande



Maki – família da Tanajura

Maki naka(e tanajura)

Maki ikuruna(a rainha de tanajuru)

Maki ikuruna naranaka(tanajura esta voando)

Maki ikuruna kadaite (tanajura e preto)

Maki mača huite(tanajura e gostoso



Dane – Saúva

Dane panape naku nakulisamha(A saúva roi folha)

Dane dikurunanaka(A saúva e uma rainha)

Dane awakadase alianaka(A Saúva esta no mato)

Dane hipai walikuse alianaka(A saúva esta dentro da terra)



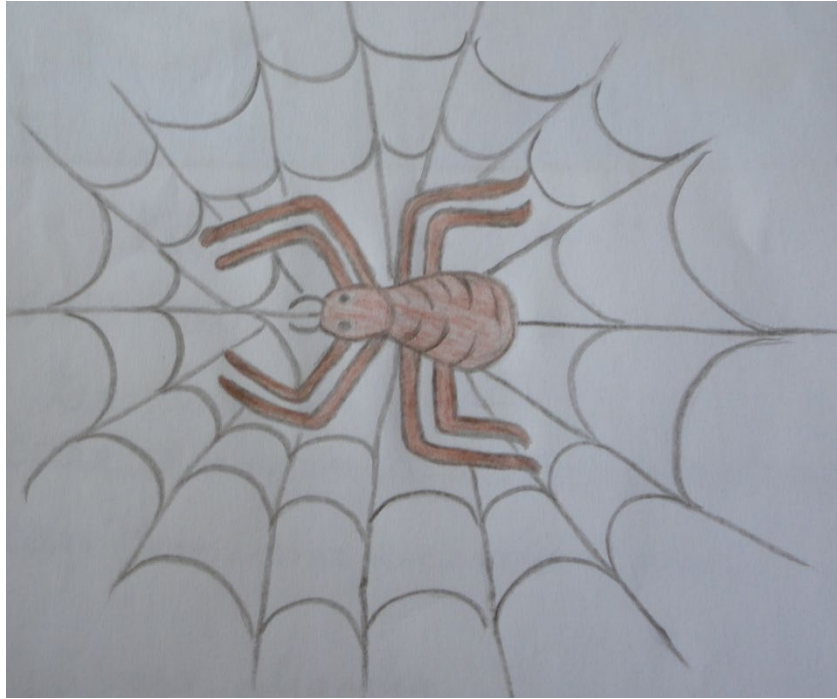
Hamarusapale – Lacraia

Hamarusapale hekuna wikase alianaka(lacraia esta em cima da arvore)

Hamarusapale iwhida(a cabeça do lacraia)

Hamarusapale diukunida(o ferrão da lacraia)

Hamarusapale karunaite(karunite) hikunaka(o lacraia e perigoso.



Eeni – Teia de aranha

Eeni keruitenaka(o aranha e bravo)

Eeni pupu diñhanaka(o aranha come mosquito)

Eeni awakadite(aranha e do mato)

Eeni lapeite(aranha do igapo)

Eeni panisite(aranha e de casa)

Diha yupia iewhe dierunaka(ele mora no meio da teia)



Yale – Escorpião

Yale diukunida(o ferrão do escorpião)

Yale diemhaninaka(o escorpião anda)

Yale disipewathepe(as coxa do escorpião)

Yale ikapipe(as mãos do escorpião)

Yale kesolitenaka(o escorpião e marrom)

Yale kaitenaka(o escorpião e venenoso)



Ihyeda – Cobra Cega

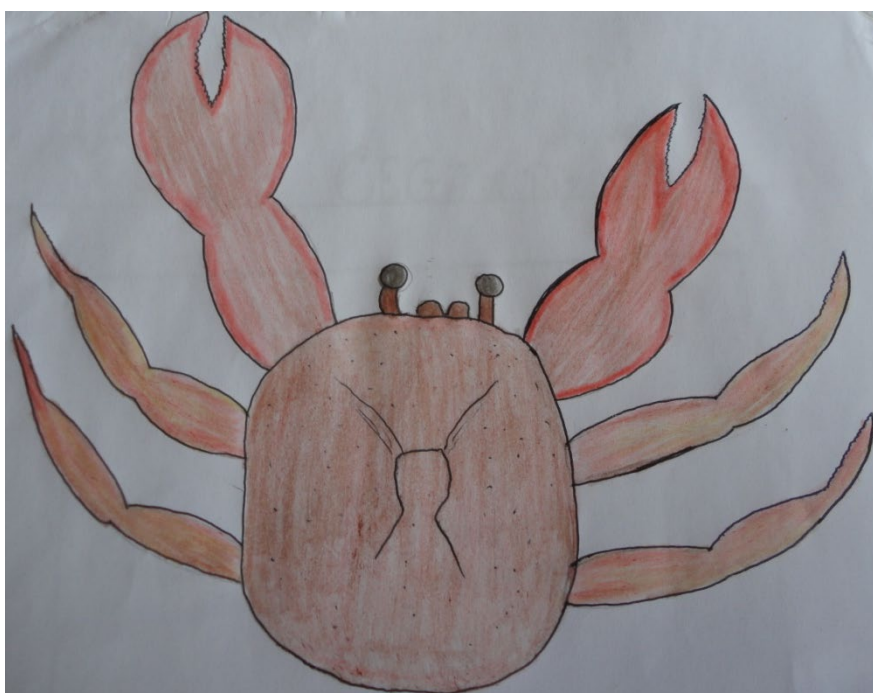
Ihyeda mawali naka(cobra cega e cobra)

Ihyeda dithida sũdatiki didenaka

(cobra cega tem olho pequeno)

Ihyeda iwhidape(cabeça do cobra cega)

Ihyeda máčite ihkunaka(a cobra cega e muito feio)



Desenho e pintura do professor Celio M.Cardoso

Kuhéni – Caranguejo

Kuhéni uni walikuse alianaka(caranguejo vive dentro da água).

Kuhéni hipai walikuse aliamha(caranguejo vive dentro da terra)

Kuhéni dipadape(a garra do caranguejo)

Kuhéni maka koema naka(caranguejo e redondo)

Kuhéni inuma(a boca do caranguejo).



Yawikaru – Borboleta

Yawikaru hipolite(borboleta verde)

Yawikaru maçaite(borboleta e bonito)

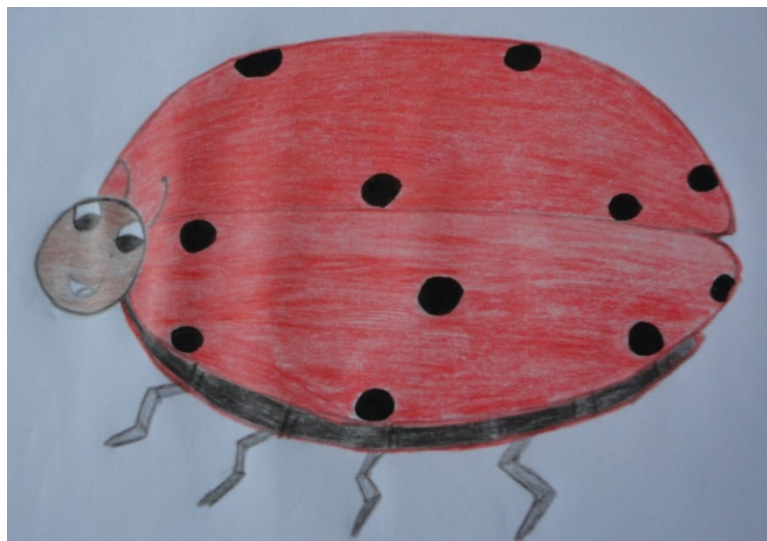
Yawikaru diwhimapha diperunaka(borbolete lambe a flor)

Yawikaru hanupe naranaka(voa muitas borboletas)



Késu – Içá

Késu ikuruna diaranaka(Içá voa)
Késu maçaite hikunaka(Içá parece bonito)
Késu maça huinaka(Içá e muito gostoso)



Siépa – Joaninha

Siépa maça kadanaite(joaninha e bem colorido)
Siépa dithida(olho da joaninha)
Siépa hekuna dikulisamha(joaninha lambe ou roi a arvore)
Siépa maçaitetiki(joaninha e bonitinho)



Kesu Ikuruna –

Kesu ikuruna diaranaka(kesu ele voa)

Kesu diwhida(asa do kesu)