

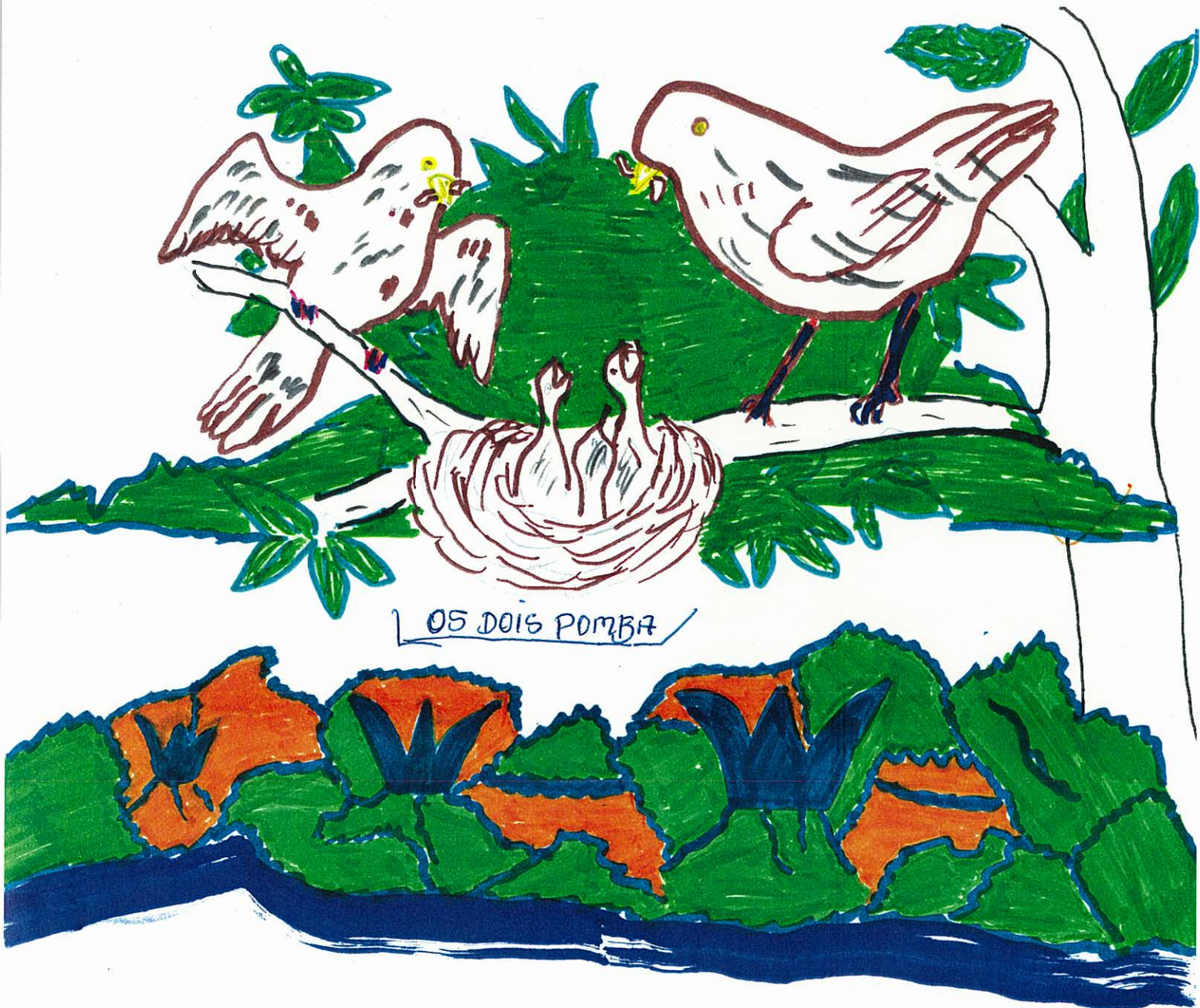
Desenhista  
I. M. M.

Pate yawi dihá alianka  
himpupumaso itimaura  
alianka.

Uma onça está deitado ao lado  
do caminho.

Autores:

Ismael Lacerda Muniz



② Siwira Hekukena Wikase, Kenipé ~~ta~~ naswanúka  
madalite dinipenhe.

① Pomba está encima da covaxes dando comida  
Para três filhotes.

Autor: Maxcino Abel Mariz.

Desenho: João Bosco Bernal Muniz.



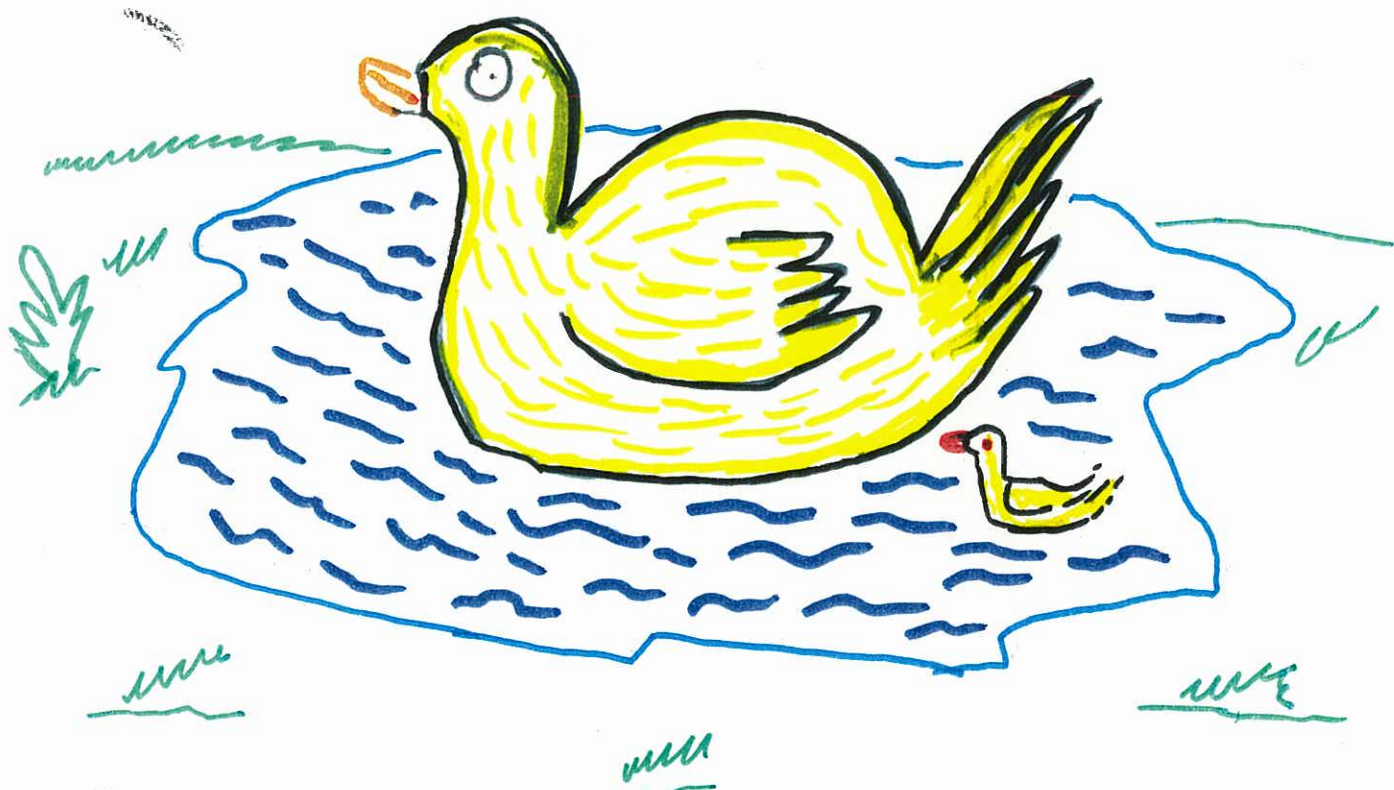
① Ćino uni itirikuna se elisúku dika ihyapanape ewhese.

② Cachorro chegou perto da montanha ficou a beira do Rio Cansado.

Desenho: Domingos Bernal Muniz

Autor: João Batista Lacerda Muniz.

Autor: Marino Abel. Maniz

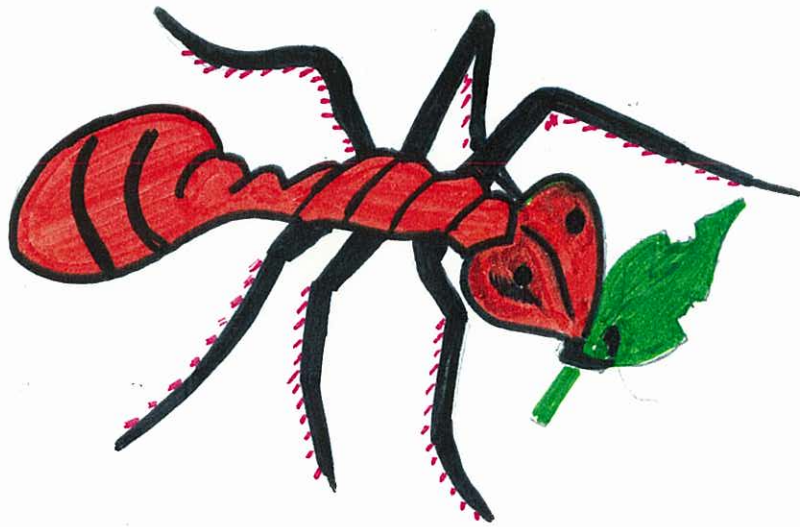


① Kurúpio. Kumada (Kalisanadawate)  
 Dhia Kumada dxathanimhã. Kalisananeise,  
 diayhanti, dinhãmhã ukara. Enine, u:nimukole,

① O Pato Selvagem.  
 O Pato selvagem anda boiando na lagoa ele come  
 Sevilinha, wamha, Caciixi.

② Pato domestico  
 Peite Kumada panite Papanhã Kumada diãha Pethe, Kowhi,  
 Kamãxo, u:nimukole.

② Pato domestico  
 Um Pato domestico come. Leju, ~~leju~~ Cupim, farinha, Caciixi.



## KAIWIRI

Kaiwiri diñhamhã Panãphe Kaiñkiphépe.  
dhia diemhaninhã hekwapé depi.

Formiga come folha de árvores, e folha de maniva.  
Ele anda de dia e de noite.

Desenhista: Dácio Angelo B. Muniz.  
Plata: Domingos Muniz.



## DÁPA

Dápa diñhanuka Zumalida.

Paca come fruta de Umari.

Desenho: Dário A. B. muniz

Autor: Dário A. B. muniz.



PIMI = (Beyá-flor)

Pimi Hekukena Wikase diwha diwa hama  
 picina diwa diyemadia Kaimaka Hekukena  
 Wika disoa picina.

Desenhista = João Batista Jacorda Maniz

Autor = João Batista Jacorda Maniz

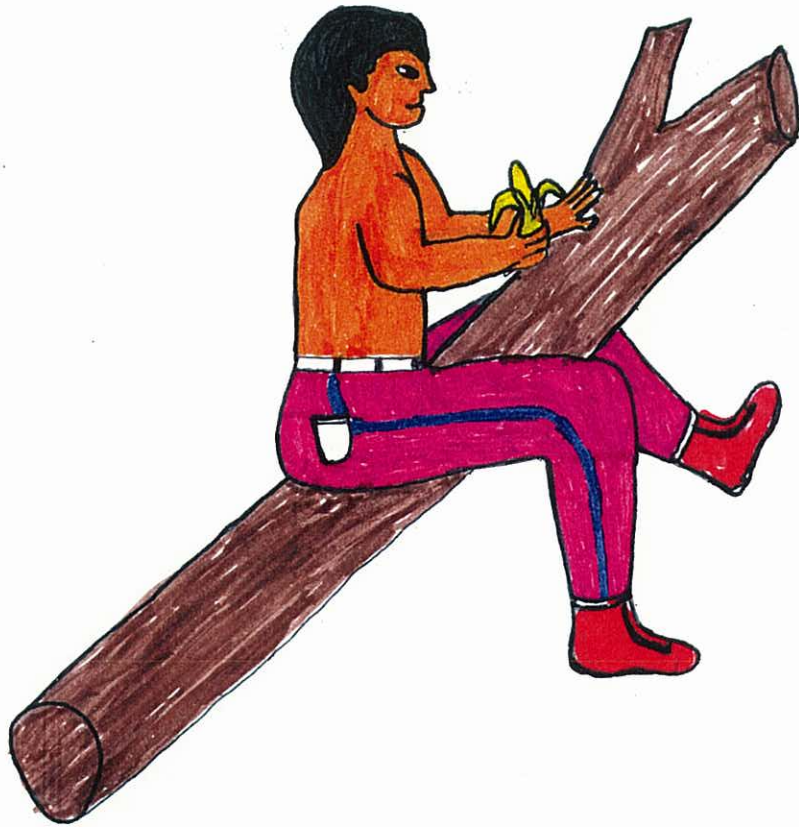


yawi wakadase hipadape  
 ilhani dapanuka dhipakanuka.

Onça no mato perto das pedras  
 Pega uma paca

Dezenho: Vivaldo Muniz

Autor: Morino cl Abel Muniz

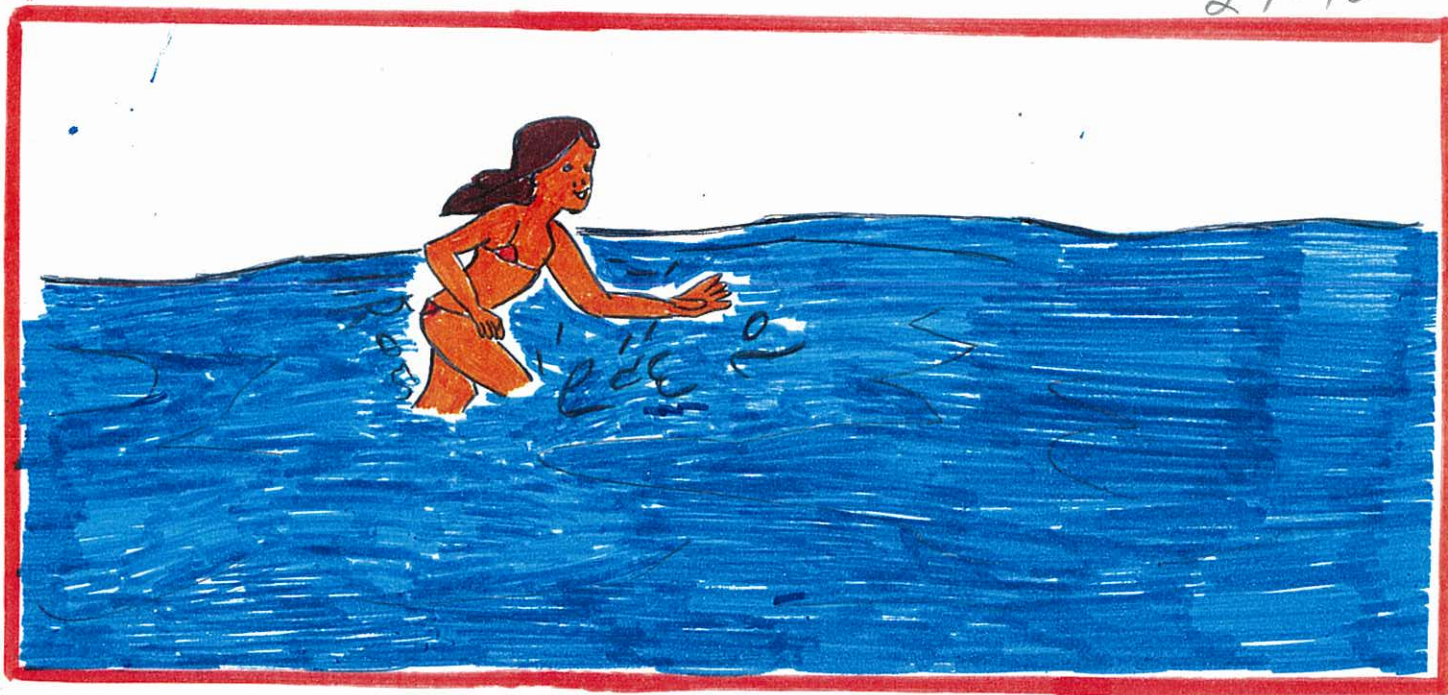


ČIĀLI → (homem)

Čiāli pēina hekuna wikase deī diñha  
diñhá nuka (Dh) dipumise dhita diñhá  
pēina deī nuku.

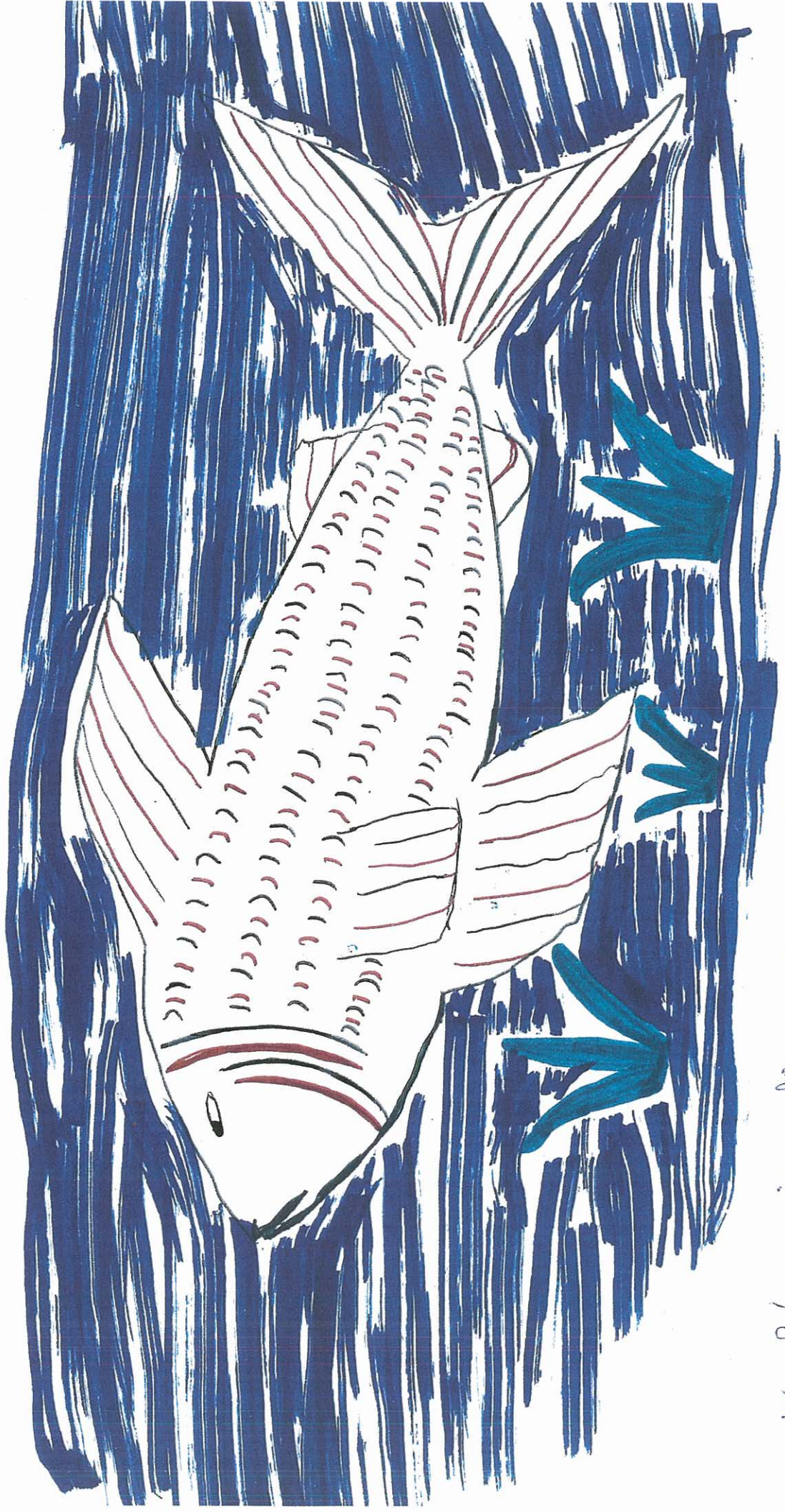
Desenhista:IVALDO DASILVA MUNIZ

Autor:IVALDO DASILVA MUNIZ.

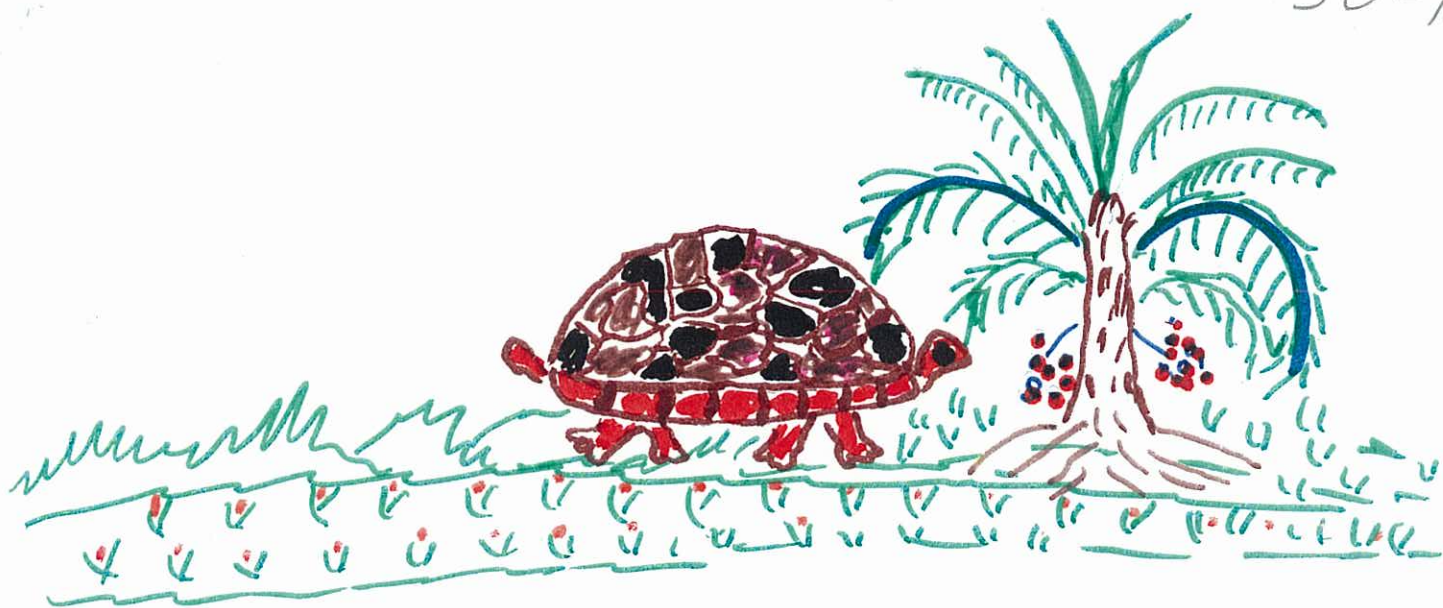


INARU u:nise depilaka nuka Hamupua - se  
mulher esta dentro do rio tomado banho.

Desenhista: João Batista Jacuda Muniz  
 [redacted]: Ester belinda Jacuda.  
 Autora →



Kuephé u: nise alia nuka, diñha, diemhãmi: yaka hekúda, umapi etc ...  
 Peixe vive na água, anda comendo como: camarão, frutas .e sibiui etc



## ICIDA.

içida diemhani nhá hãmaraperikusé.  
 Dhiá diñhamhá Wesiridape Kaikã tawhidape.

## JABUTÍ

O jabuti locomove na catinga.  
 Ele alimenta carvão de inajá, e murutinga etc

Desenho: Maria Carlota Bernal.

Autor (a): Maria Carlota Bernal.



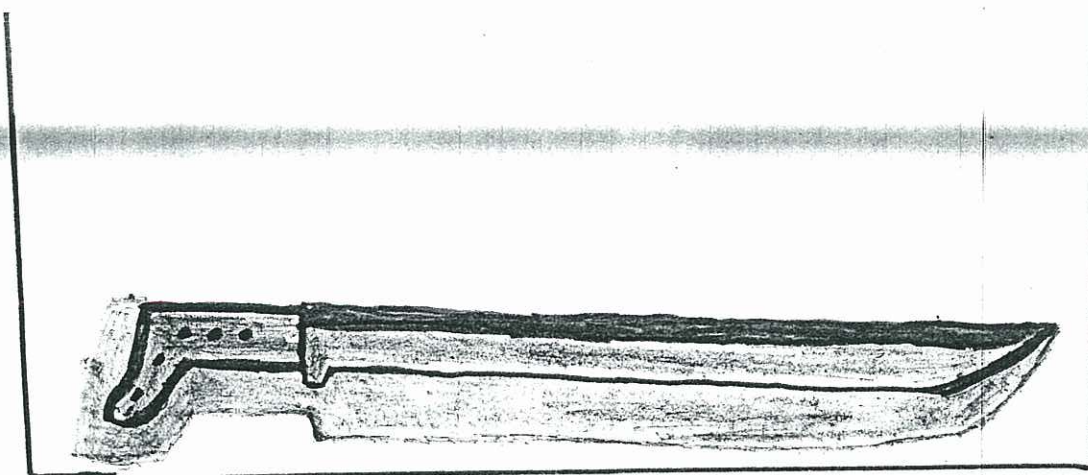
1. Peri dinaka dhipapitina Tulipukunuku dinhakasu  
Gavião puetá Pegar a Jiboiá Para Comer.
2. Tulipuka nenhe hipawu nuku dinaka dhipapitina  
dinhakasu.

O Jiboiá Também puetá Pegar o Sapo Para Comer.

Desenhista: João Bosco Beiral Muniz

Autor: Maximo Abel Muniz.

44-14  
a)



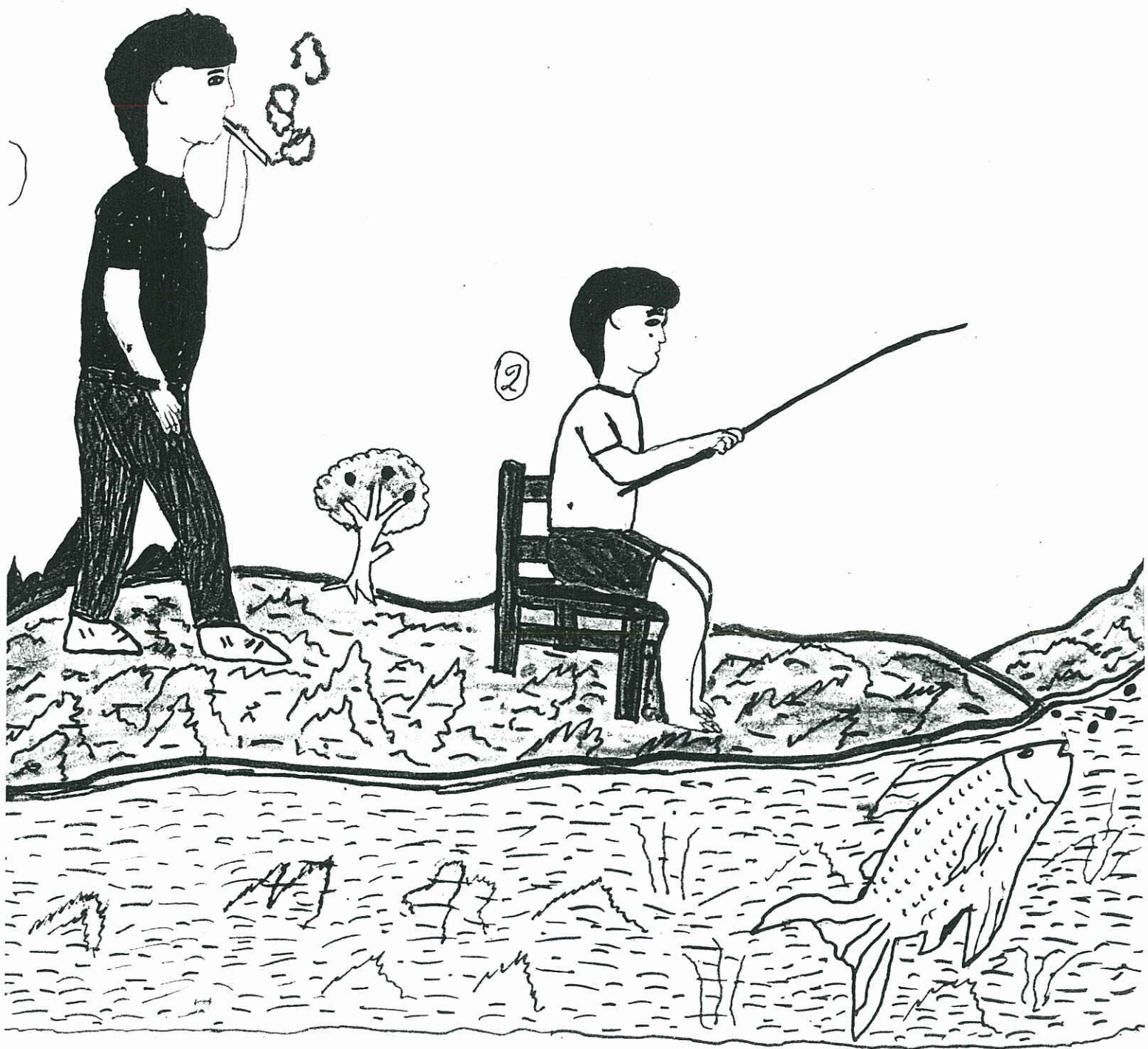
MALIYE

Pintor  
Ismael L. Muniiz

hámitã maliyenuca phēpanitanuka  
papiape nukú siē papisanitanuka  
hawiki papiape nuku kapina.  
Pañanita.

Este terçado serve para trabalhar  
mas as vezes agente corta lenha  
e também para roucar.

Aut: Ismael L Muniiz



① Giãli ye:ma disitoanuka  
O homem está fumando cigarro.

② hi képhé shilitanuka DiWha u:ni lthizikura  
Este está sentado de pescar na beira do rio.

Desenho:  
Domingos Bernal Meuniz



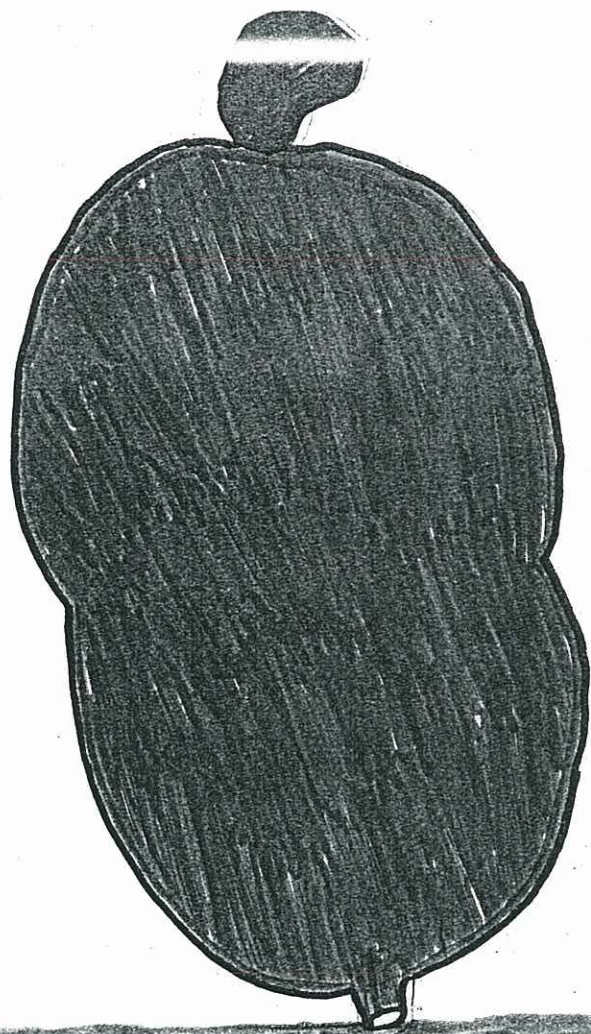
1. yawi da:pa nuku <sup>diwaka</sup> dhipakadu pirina

2. peri kepira nuku diwaka  
dhipa pirina

1. onça está querendo pegar a paca.

2. garçã também está querendo pegar o pássaro.

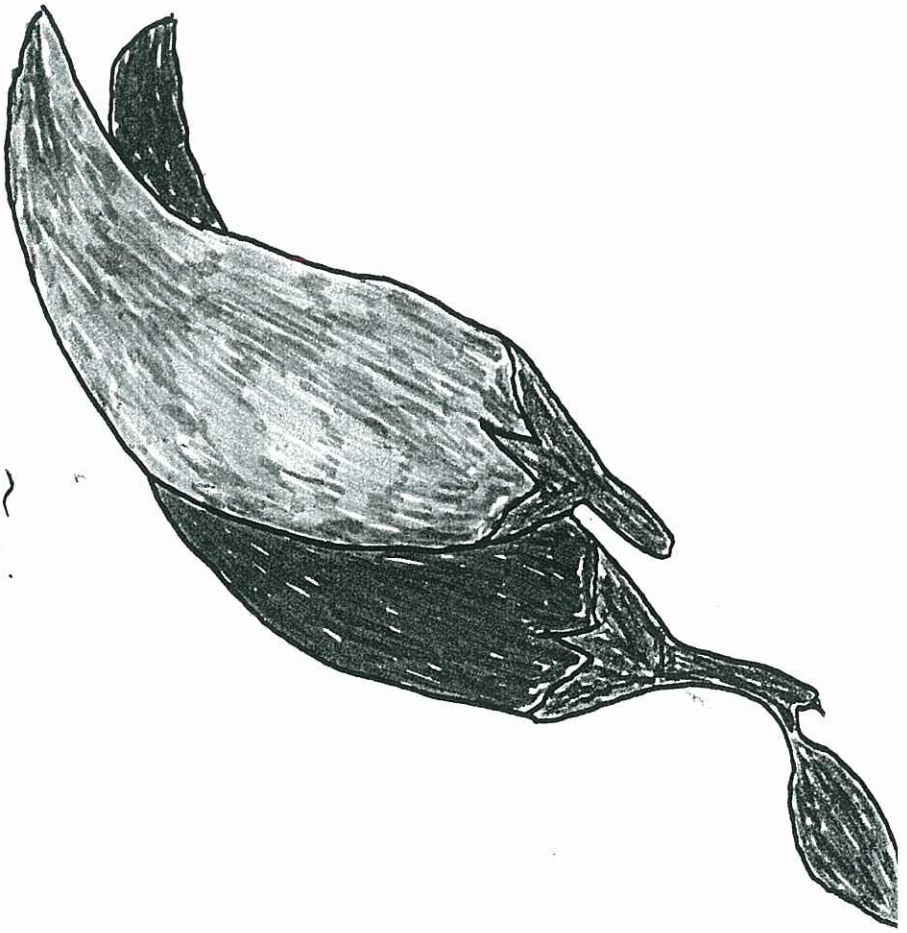
Desenho de João Bosco Bernal Mupiz



pintora = Ester Belinda

# CAJÚ

- \* hiduda pada aliada Dinaka <sup>DE</sup> umi maça luipéri.
- Cajú unica fruta que tem liquido gostoso.
- autora = Ester Belinda Holguim Lacerda



PIMANTA  
ÃS̃IDAPE

Puntora: M<sup>a</sup> Aparecida Guimaraes

Nohã ahaabo Duderuka  
dohã ari hana penuka  
dude

Minha mãe  
Tem Pimenta  
bastaute

Author: M<sup>a</sup> Aparecida Guimaraes

447-19

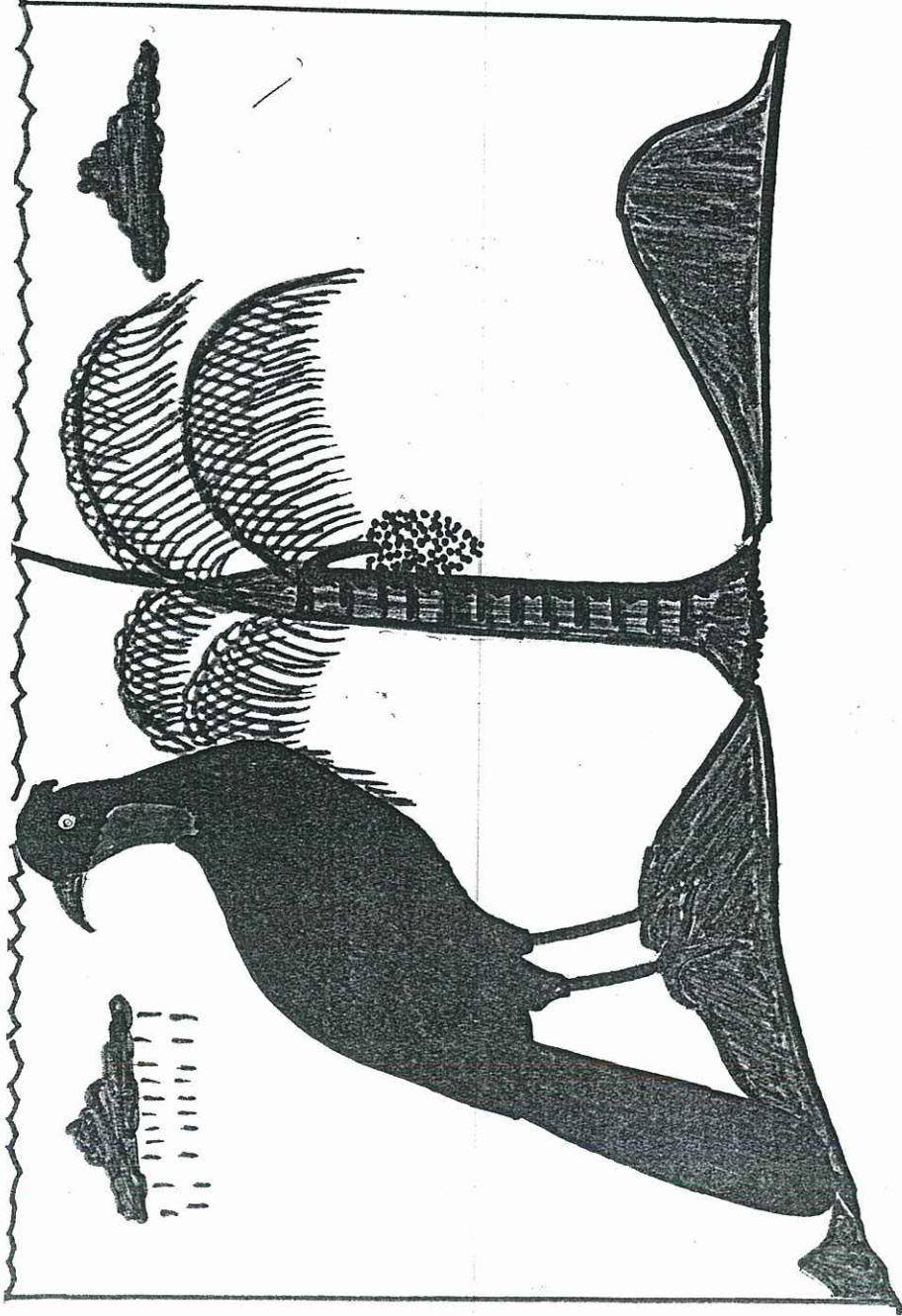
## máre

máre diñhamhá

puperi, pumama, mamake  
čiadi imaka, umapi.

## Jacú

O Jacú come bacaba,  
patawá, assai, e chibui



Desenho:  
Dário Angelo Muniz  
Clutor:  
Marino Abel Muniz



# PANISÍ

Panisi padapana naviki  
 haliamidapa mačiadapana  
 Walidapana.

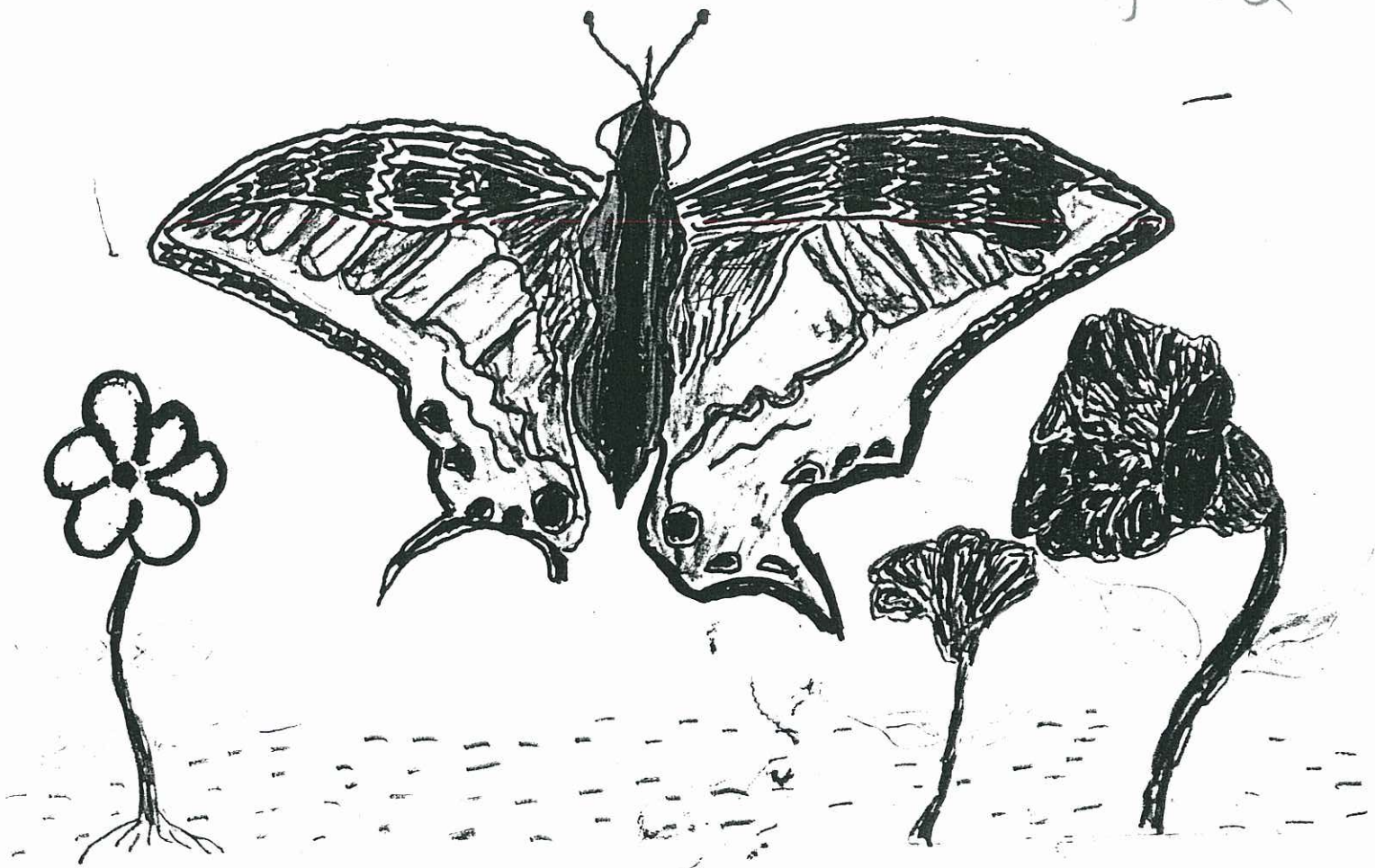
Uma casa onde gente vivem  
 bonito e novo.

Desenho  
 Dário Ângelo Muniz  
 autor  
 Marum Abel Muniz

49i-21



hema Kanapiri ~~linhanuka~~  
Jaca Come Capim  
Autor = Domingos Bernal moniz



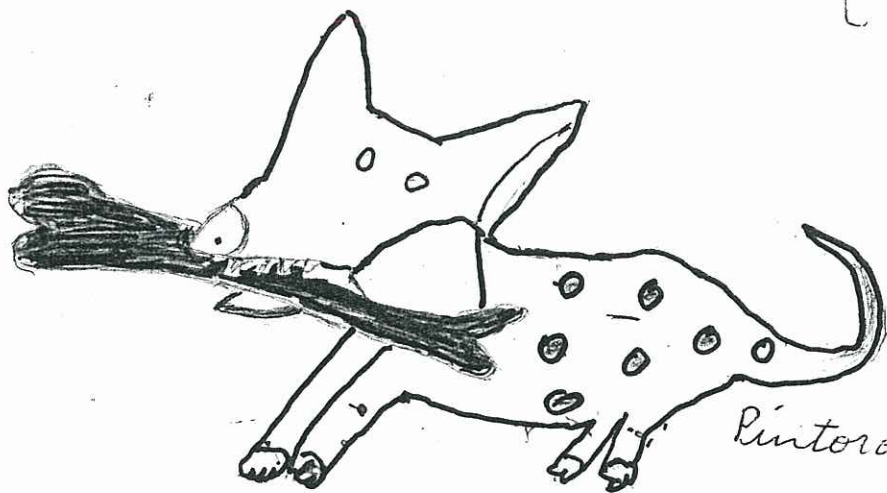
### Borboleta (yavikaru)

yavikaru diperumhá divi iyapé mapa nuku, padakanipe pasoe nuku.

Borboleta chupa mel das flores e urina das pessoas etc...

Desenhista: Dário Angelo B. Muniz

Autor: Marino Abel Muniz



ALICE fernanda

Rintora

CACHORRO CINU

Cina DIKUVITA DHINUMASE ICESIRI NHAPI

Cachorro leva ~~osso~~ na Boca

Autora: ALICE fernanda